

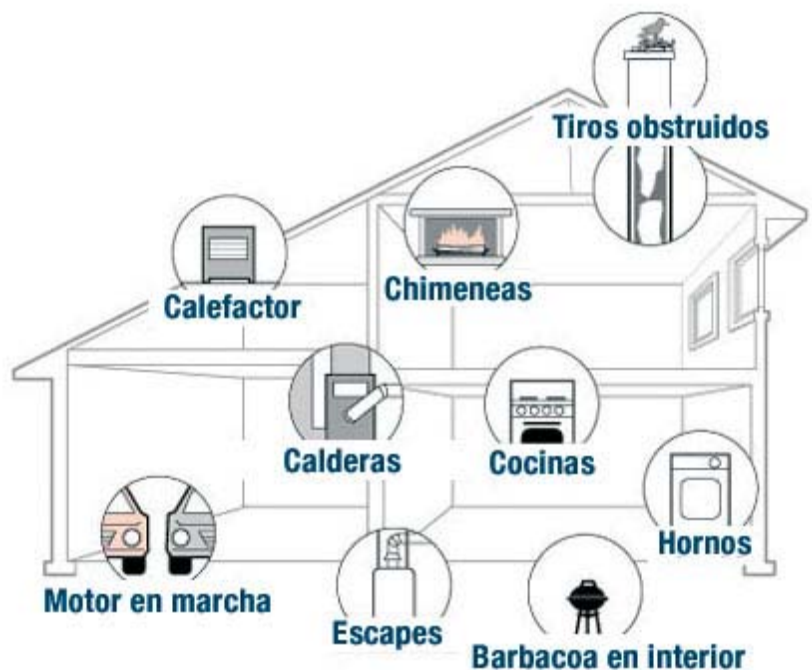
## QUE ES EL MONÓXIDO DE CARBONO

El CO es un gas invisible, inodoro, insípido y extremadamente tóxico producido por vehículos a gasolina, quemadores de gas, petróleo, carbón, parafina, madera, etc... Es el responsable de la mayor parte de las muertes por intoxicación en los hogares.

Las causas de altas concentraciones de CO pueden ser:

- Mantenimiento inadecuado de quemadores de gas y combustibles sólidos.
- Aparatos de combustión mal o incorrectamente instalados
- Tiros de chimeneas obstruidos o rotos
- Rejillas o respiraderos obstruidos o sellados
- Motores de coches, cortacéspedes, etc. en marcha en recintos cerrados
- Calentadores portátiles de gas o parafina en lugares mal ventilados
- Barbacoas en recintos cerrados.

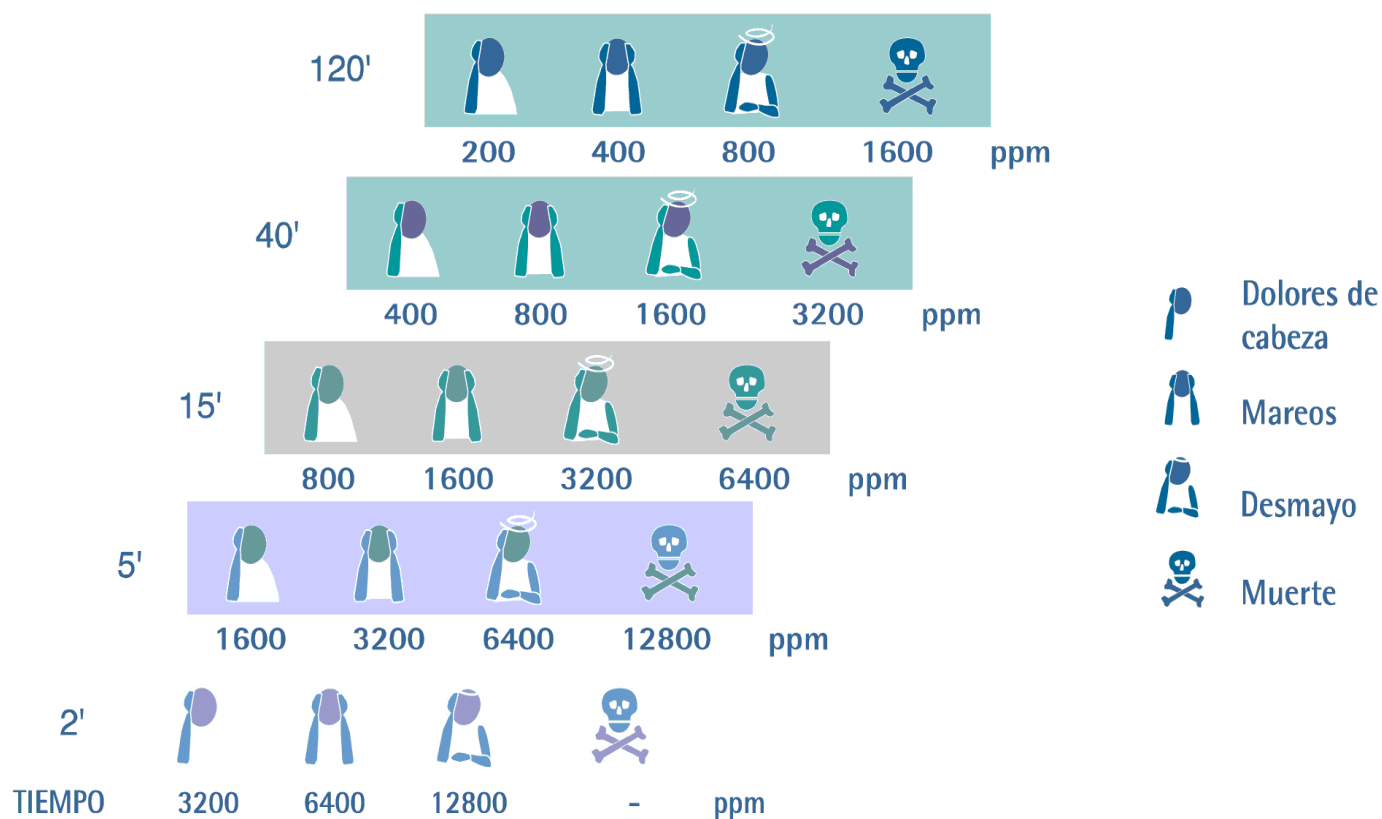
## FUENTES DE EMISIÓN DE CO



**EFFECTOS DEL CO. EN EL HOMBRE**

La hemoglobina, que transportar el oxígeno por nuestro cuerpo, se combina con el CO 240 veces más rápido que con el oxígeno, lo que puede ocasionar la muerte.

El CO es acumulativo: sus efectos pueden ser igualmente nocivos estando expuestos a bajas concentraciones durante un cierto periodo de tiempo que inhalando una gran cantidad de gas en pocos minutos.

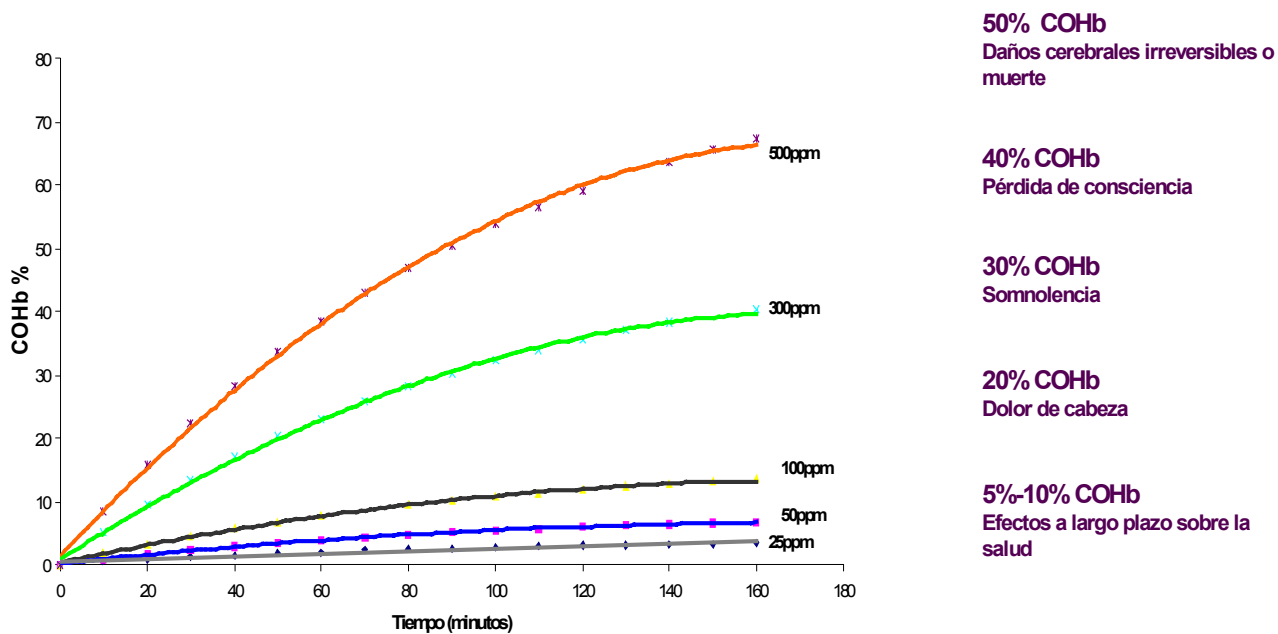


**Los efectos varían según la masa corporal y el estado de salud, siendo especialmente vulnerables los niños**

## Carboxihemoglobina: COHb

### Efectos del CO

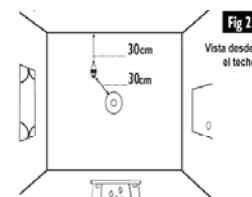
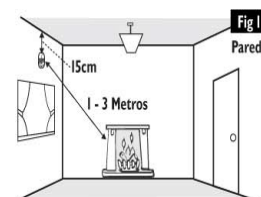
Concentración de COHb en relación con concentraciones de CO vs. Tiempo



**INSTALACIÓN DE LOS DETECTORES DE CO.**

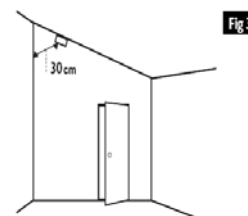
**1. Instale detectores de CO en habitaciones donde haya aparatos que quemen combustibles.**

1. Instalados en la parte superior de la pared. Por encima de la altura de cualquier puerta o marco de ventana y, al menos 15 cm por debajo del techo.
2. Instalados en el techo. Instale el detector a 30 cm de cualquier pared. En un techo inclinado, instálelo en la parte alta del techo.

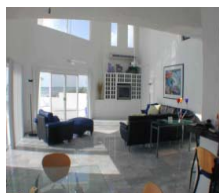


**2. Instale detectores de CO en dormitorios y habitaciones, cerca de la zona en la que respiran quienes ocupan la habitación.**

1. Por ejemplo, en una habitación, esta altura estará cerca de la cabeza de una persona sentada, y en un dormitorio, sobre la altura de la almohada.



## Ó de sta a O O



### **SI** Instalación en paredes o techos.

En cualquier habitación que contenga un dispositivo de combustión de carburantes.

En garajes.

En habitaciones donde pase más tiempo: cocinas, salones, habitaciones.

En cada dormitorio.

Preferentemente los detectores deben estar interconectados para asegurar que la señal de alarma de cualquier detector sea claramente audible en todo el recinto.

### **NO** En zonas mojadas o húmedas. En un espacio cerrado (armario, detrás de una cortina).

Donde puedan ser obstruidos (mobiliario).

Directamente debajo del fregadero.

Cerca de una puerta o ventana.

Cerca de un extractor/ventilador o cualquier otro sistema de ventilación.

En lugares donde la temperatura pueda caer por debajo de los 10°C o sobrepasar los 40°C.

En aquellos lugares donde la suciedad o el polvo puedan bloquear el sensor.

Cerca de una cocina.